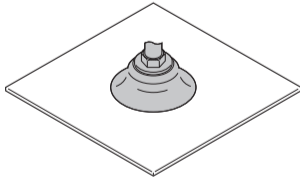


## ◎ 真空吸盘 - 单层型 MF

产品应用：主要用于吸附平面钢板、胶合板、玻璃、塑料制品等要求不高的产品。



产品选型：

**M-P 8A F N - LH**

吸盘直径 ● 单层型 ● 无痕迹吸附对策 ●

代码	盘径 mm	代码	盘径 mm
1.5A	Ø1.5	20	Ø20
2A	Ø2	20B	Ø20
3.5A	Ø3.5	25	Ø25
2x4	2x4	30	Ø30
3.5x7	3.5x7	35	Ø35
2x4A	2x4	40	Ø40
3.5x7A	3.5x7	50	Ø50
5A	Ø5	60	Ø60
6A	Ø6	80	Ø80
8A	Ø8	95	Ø95
10A	Ø10	120	Ø120
15A	Ø15	150	Ø150
15	Ø15	200	Ø200

吸盘材质 ● (详情参见下表①)

代码	材质
N	丁腈橡胶
S	硅橡胶
SE	防静电硅橡胶
NE	防静电丁腈橡胶
F	氟橡胶
U	聚氨酯橡胶

无痕迹吸附对策	对策
无代码	未进行无痕迹处理
LH	无痕迹处理

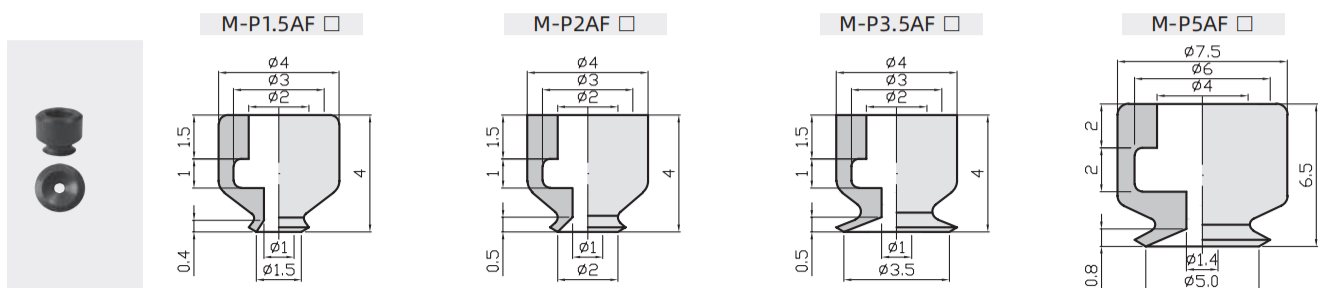
※ 无痕型号示例：M-P8AFN-LH 吸盘经过无痕迹处理丁腈橡胶材质  
 ※ 非无痕型号示例：M-P8AFN 吸盘丁腈橡胶材质  
 ※ 仅吸盘材质为 N,NE,F 可选 LH

表① 吸盘材质

代码	材质	硬度 ShoreA	使用温度范围	颜色	表面电阻率	LH 无痕迹吸附对策 (卤化处理)
N	丁腈橡胶	A55/S	-30~120°C	黑色	-	●
S	硅橡胶	A55/S	-50~220°C	白色	-	-
SE	防静电硅橡胶	A55/S	-50~180°C	黑色红点	10 <sup>5</sup> ~10 <sup>9</sup> Ω·cm	-
NE	防静电丁腈橡胶	A65/S	-30~120°C	黑色蓝点	10 <sup>5</sup> ~10 <sup>9</sup> Ω·cm	●
F	氟橡胶	A70/S	-15~230°C	灰色	-	●
U	聚氨酯橡胶	A55/S	-20~120°C	蓝色	-	-

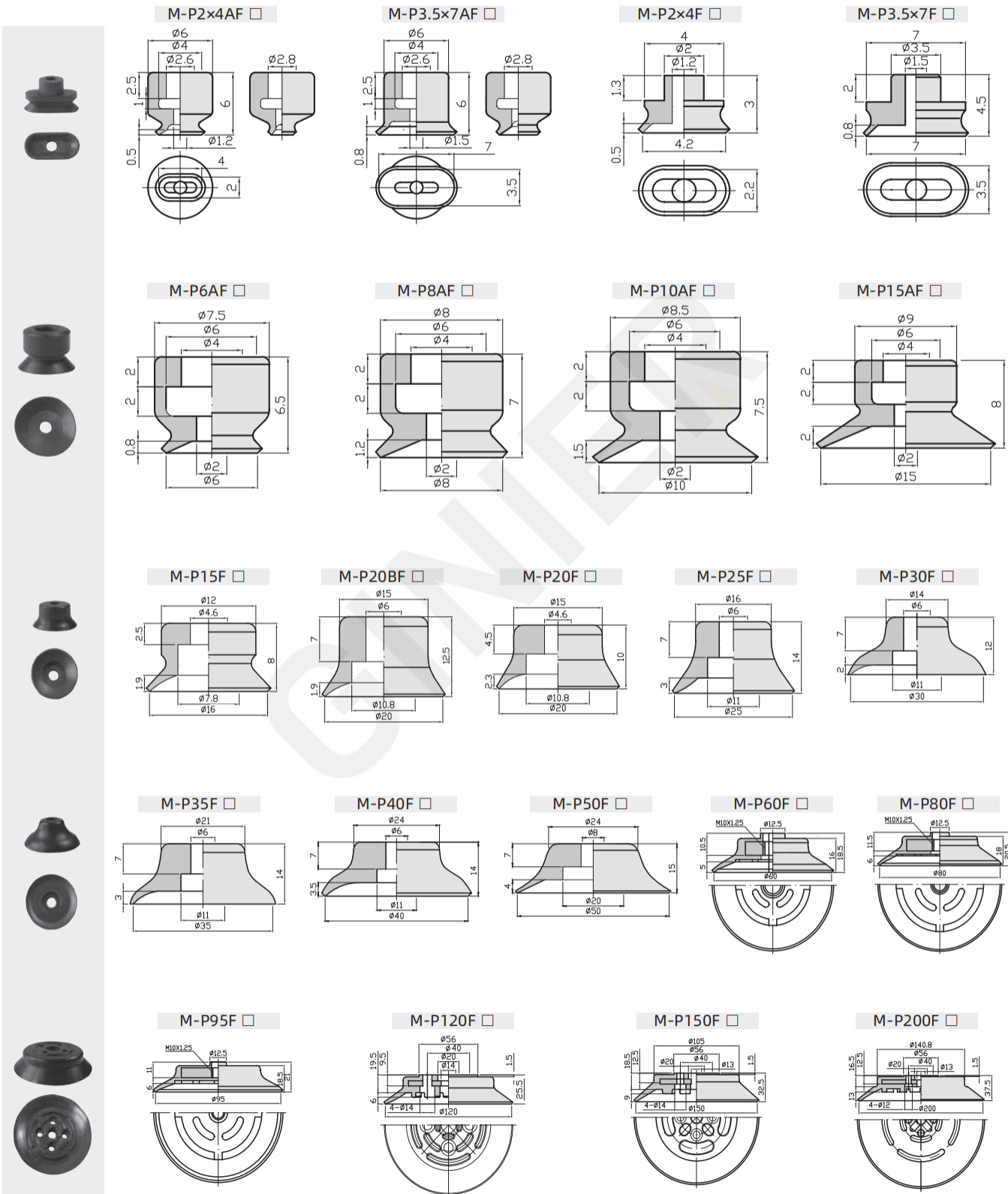
- ※1、吸盘材质性能请参考前附；其它材质及硬度均可定做，详情欢迎咨询本司；
- 2、“●”：表示可选；“-”：表示无。
- 3、卤化处理后，材料硬度会提升 A5/S；记号为表面黄点，如：卤化处理后的丁腈橡胶，硬度为 A60/S，记号为黑色黄点。

外形尺寸图：



☉ 真空吸盘 - 单层型 MF

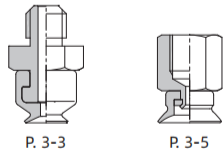
外形尺寸图:

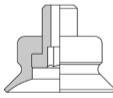


☒ 订货范例: M-P10AFN  
M-P10AFN-LH  
※ 如需无痕吸附对策, 请增加“LH”后缀。

## 真空吸盘 - 单层型 MF 组件

吸盘组件及对应页码:

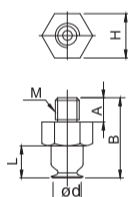
组件规格	图示
M-PE 固定式组件 (直接安装型) (支持外六角 紧固安装)	 P. 3-3      P. 3-5

组件规格	图示
M-PE 固定式组件 (直接安装型)	 P. 3-6

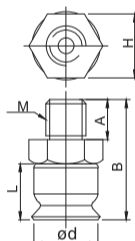
外形尺寸图及产品选型:

### 外螺纹安装 (Ø1.5~Ø15)

M-PE1.5A/2A/3.5A/  
2x4A/3.5x7AFM



M-PE5A/6A/8A/  
10A/15AFM



M-P E 5A F M N - LH  
①      ②      ③      ④

#### ③ 材质

代码	N	S	SE	NE	F	U
材质	丁腈橡胶	硅橡胶	防静电硅橡胶	防静电丁腈橡胶	氟橡胶	聚氨酯橡胶
LH (卤化处理)	●	-	-	●	●	-

“●”：表示可选；“-”：表示无。其他材质请咨询我司。

型号					参数					
代码	① 盘径 d	类型	② 安装方式	③ 吸盘材质	总高 B	M	A	H	L	适配螺钉型号
M-PE	1.5A	F	M	N S SE NE F U	10	M3x0.5	3	5.5	4	TN-PS-2A-M3
	2A				10	M3x0.5	3	5.5	4	TN-PS-2A-M3
	3.5A				10	M3x0.5	3	5.5	4	TN-PS-2A-M3
	2x4A				12	M3x0.5	3	5.5	6	TN-PF-2x4A-M3
	3.5x7A				12	M3x0.5	3	5.5	6	TN-PF-2x4A-M3
	5A				14.5	M5x0.8	5	8	6.5	TN-PS-10-M5
	6A				14.5	M5x0.8	5	8	6.5	TN-PS-10-M5
	8A				15	M5x0.8	5	8	7	TN-PS-10-M5
	10A				15.5	M5x0.8	5	8	7.5	TN-PS-10-M5
	15A				16	M5x0.8	5	8	8	TN-PS-10-M5

订货范例：  
M-PE8AFMN  
M-PE8AFMN-LH

※ 如需无痕迹吸附对策，请增加“LH”后缀。

※ 配套支架组件请参照吉尼尔官网或联系我司销售人员

※ 吸盘材质「N S SE」为畅销产品，货期短，性价比高。

其它材质与硬度也可以定做，详情请咨询本司。

※ 单独支架规格参数及选型，请参照 M 系列支架选型规格。

## ◎ 真空吸盘 -MF 型 (单层) 外螺纹安装

外形尺寸图及产品选型:

外螺纹安装 (Ø20~Ø95)

M-P E <sup>①</sup>20 F M N - LH <sup>④</sup>

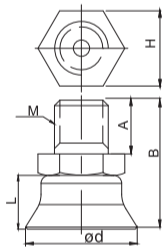


③ 材质

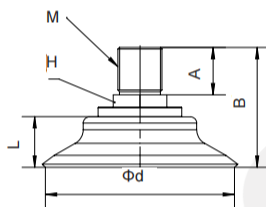
代码	N	S	SE	NE	F	U
材质	丁腈橡胶	硅橡胶	防静电硅橡胶	防静电丁腈橡胶	氟橡胶	聚氨酯橡胶
<sup>④</sup> LH (卤化处理)	●	-	-	●	●	-

“●”：表示可选；“-”：表示无。其他材质请咨询我司。

M-PE20/25/30/35/40/50FM



M-PE60/80/95FM



🛒 订货范例：  
M-PE20FMN  
M-PE20FMN-LH  
※如需无痕吸附对策，请增加“LH”后缀。

型号					参数					
代码	<sup>①</sup> 盘径 d	类型	<sup>②</sup> 安装方式	<sup>③</sup> 吸盘材质	总高 B	M	A	H	L	适配螺钉型号
M-PE	20	F	M	N S SE NE F U	24	G1/8	10	14	10	TN-PF-20-G01
	25				28	G1/8	10	14	14	TN-PF-30-G01
	30				26	G1/8	10	14	12	TN-PF-30-G01
	35				28	G1/8	10	14	14	TN-PF-30-G01
	40				28	G1/8	10	14	14	TN-PF-30-G01
	50				29	G1/8	10	14	15	TN-PF-30-G01
	60				38	G1/4	15	17	16	-
	80				40	G1/4	15	17	18	-
	95				40.5	G1/4	15	17	18.5	-

※吸盘材质「N S SE」为畅销产品，货期短，性价比高。

其它材质与硬度也可以定做，详情请咨询我司。

※单独支架规格参数及选型，请参照 M 系列支架选型规格。

真空接口除表格中推荐规格外，还可以按照要求配置，详情请咨询我司。

# 真空吸盘 -MF 型 (单层) 内螺纹安装

外形尺寸图及产品选型:

## 内螺纹安装 (Ø1.5~Ø95)



M-P E 20 F F N - LH  
① ② ③ ④

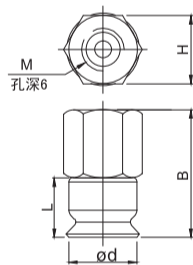
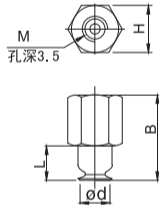
### ③ 材质

代码	N	S	SE	NE	F	U
材质	丁腈橡胶	硅橡胶	防静电硅橡胶	防静电丁腈橡胶	氟橡胶	聚氨酯橡胶
LH (④ 卤化处理)	●	-	-	●	●	-

“●”：表示可选；“-”：表示无。其他材质请咨询我司。

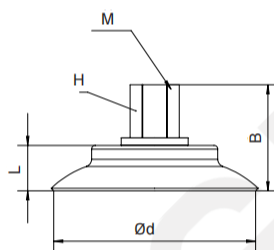
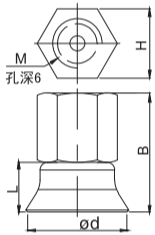
M-PE1.5A/2A/3.5A/  
2x4A/3.5x7AFF

M-PE5A/6A/8A/  
10A/15AFF



M-PE20/25/30/  
35/40/50FF

M-PE60/80/95FF



型号					参数				
代码	① 盘径 d	② 类型	② 安装方式	③ 吸盘材质	总高 B	M	H	L	适配螺钉型号
M-PE	1.5A	F	F	N S SE NE F U	10	M3x0.5	5.5	4	TN-PS-2A-M3F
	2A				10	M3x0.5	5.5	4	TN-PS-2A-M3F
	3.5A				10	M3x0.5	5.5	4	TN-PS-2A-M3F
	2x4A				12	M3x0.5	5.5	6	TN-PS-2x4A-M3F
	3.5x7A				12	M3x0.5	5.5	6	TN-PS-2x4A-M3F
	5A				14.5	M5x0.8	8	6.5	TN-PS-10-M5F
	6A				14.5	M5x0.8	8	6.5	TN-PS-10-M5F
	8A	15	M5x0.8		8	7	TN-PS-10-M5F		
	10A	15.5	M5x0.8		8	7.5	TN-PS-10-M5F		
	15A	16	M5x0.8		8	8	TN-PS-10-M5F		
	20	24	Rc1/8		14	10	-		
	25	28	Rc1/8		14	14	-		
	30	26	Rc1/8		14	12	-		
	35	28	Rc1/8		14	14	-		
	40	28	Rc1/8		14	14	-		
	50	29	Rc1/8		14	15	-		
	60	40	Rc1/4		17	16	-		
	80	42	Rc1/4		17	18	-		
	95	42.5	Rc1/4		17	18.5	-		

订货范例：M-PE8AFFN

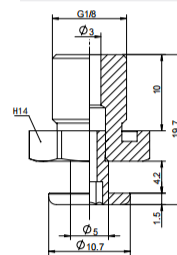
M-PE8AFFN-LH

※ 如需无痕迹吸附对策，请增加“LH”后缀。

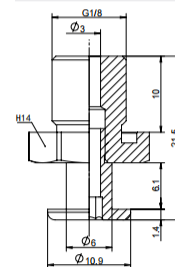
### 配件型号

连接方式	连接规格	规格
外螺纹连接	M3x0.5	TN-PS-2A-M3
	M3x0.5	TN-PF-2x4A-M3
	M5x0.8	TN-PS-10-M5
	Rc1/8	TN-PF-20-G01
	Rc1/8	TN-PF-30-G01
内螺纹连接	M3x0.5	TN-PS-2A-M3F
	M3x0.5	TN-PS-2x4A-M3F
	M5x0.8	TN-PS-10-M5F

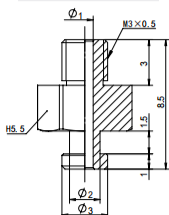
TN-PF-20-G01



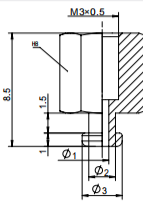
TN-PF-30-G01



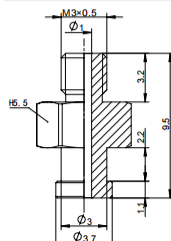
TN-PS-2A-M3



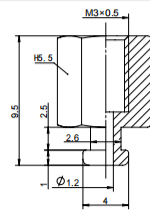
TN-PS-2A-M3F



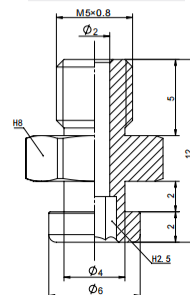
TN-PS-2x4A-M3



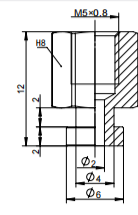
TN-PS-2x4A-M3F



TN-PS-10-M5



TN-PS-10-M5F



M 系列  
单层型  
双层型  
三层型  
薄型

## ◎ 固定式组件 - 单层型 MF

产品选型：

**M-P E 15A F N - M5 - LH**

● 支架类型

代码	规格
E	固定式直接安装型

● 吸盘直径

代码	盘径 mm
15A	Ø15
20	Ø20
20B	Ø20
25	Ø25
30	Ø30
40	Ø40

● 吸盘材质

代码	材质
N	丁腈橡胶
S	硅橡胶
SE	防静电硅橡胶
NE	防静电丁腈橡胶
F	氟橡胶
U	聚氨酯橡胶

● 无痕迹吸附对策

代码	规格
无代码	未进行无痕迹处理
LH	无痕迹处理

※ 无痕型号示例 : M-PE15AFN-M5-LH 吸盘经过无痕迹处理丁腈橡胶材质  
非无痕型号示例 : M-PE15AFN-M5 吸盘丁腈橡胶材质  
※ 仅吸盘材质为 N,NE,F 可选 LH

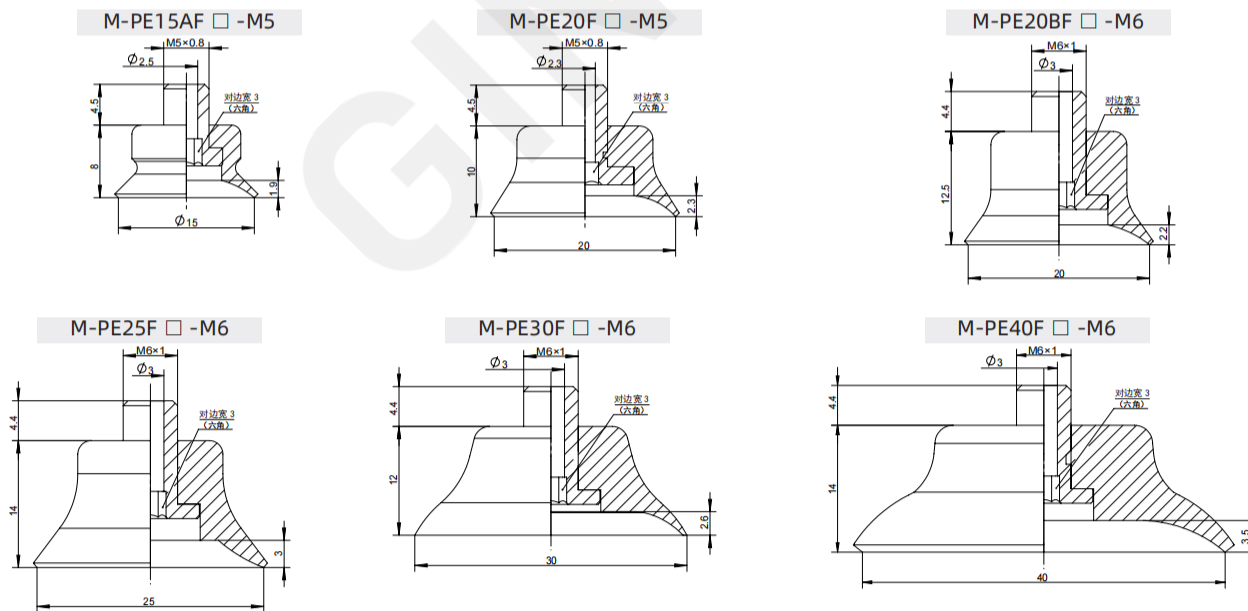
● 安装方式

代码	规格	适配盘径 mm	
		Ø15~Ø20	Ø20~Ø40
M5	外螺纹安装	●	-
M6		-	●

※ “●”：表示可选；“-”：表示无。

🛒 订货范例：  
M-PE15AFMN-M5  
M-PE15AFMN-M5-LH  
※ 如需无痕迹吸附对策，请增加“LH”后缀。

外形尺寸图：



配件型号

吸盘组件型号	连接方式	连接规格	规格
M-PE15AF □ -M5	外螺纹连接	M5×0.8	TN-PF-15-M5
M-PE20F □ -M5		M5×0.8	TN-PF-20-M5
M-PE20BF □ -M6		M6×1	TN-PF-25-M6
M-PE25F □ -M6		M6×1	TN-PF-25-M6
M-PE30F □ -M6		M6×1	TN-PF-25-M6
M-PE40F □ -M6		M6×1	TN-PF-25-M6