

## ◎ 挠性接头 -FLK

**产品应用：** 与大尺寸吸盘配合，用于搬运带斜表面工件的挠性接头，搬运提升时可能产生下垂（挠性接头防止板材因单侧受力而脱落）的大尺寸板材（如木板或金属板材）可与弹簧缓冲支杆配套使用，补偿工件高度差异和不平整表面自动复位吸盘和吸板的全方位铰接式安装，是倾斜工件表面的理想选择。由于橡胶 - 金属接头，自动返回到中性起始位置吸盘的低旋转点可最大限度地减少在斜面上接触时的磨损。  
真空密封的重型设计，具有防止损坏的综合保护功能



通用

### 产品选型：

**FLK**    - **G04F**    - **G04M**    - **V**  
 挠性接头                      ①                      ②                      ③

#### ① 真空连接处规格：

代码	G02M	G02F	G04M	G04F
规格	G1/4 外螺纹	G1/4 内螺纹	G1/2 外螺纹	G1/2 内螺纹

#### ② 支架行程 (mm) 及适配吸盘连接螺纹：

代码	M10M	G02M	G04M
规格	M10x1.25 外螺纹	G1/4 外螺纹	G1/2 外螺纹
G02M	-	●	-
G02F	●	●	-
G04M	-	-	●
G04F	-	-	●

注：“●”：表示可选；“-”：表示无。

#### ③ 结构加固：

代码	V	无代码
规格	结构加固	无结构加固

注：结构加固 V 仅 FLK-G04M-G04M 可选。

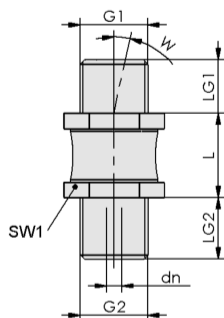
### 产品参数：

代码	直立式负载 [N]	弯曲力矩 [Nm]	重量 [g]
FLK-G02M-G02M	750	10	60
FLK-G02F-M10x1.25M	500	8	26
FLK-G02F-G02M	750	10	30
FLK-G04M-G04M	3000	65	100
FLK-G04F-G04M	3000	50	100
FLK-G04F-G04M-V	4500	65	190

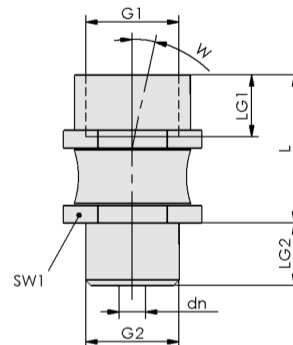
## ◎ 挠性接头 -FLK

外形尺寸图:

FLK 真空连接处外螺纹



FLK 真空连接处内螺纹



代码	dn[mm]	G1	G2	L[mm]	LG1[mm]	LG2[mm]	SW1[mm]	W[°]
FLK-G02M-G02M	3.0	G1/4-M	G1/4-M	16.5	10.5	12	17	12
FLK-G02F-M10x1.25M	2.8	G1/4-F	M10x1.25-M	32.0	10.5	8	17	12
FLK-G02F-G02M	3.0	G1/4-F	G1/4-M	27.0	12.0	12	17	12
FLK-G04M-G04M	5.5	G1/2-M	G1/2-M	21.0	14.0	14	27	12
FLK-G04F-G04M	6.0	G1/2-F	G1/2-M	33.5	14.0	14	27	12
FLK-G04F-G04M-V	6.0	G1/2-F	G1/2-M	53.0	14.0	14	36	8