

多级真空发生器 -BV

产品应用： 多个真空口，真空接口灵活便捷。
 有多个安装孔位，可以自由组合选用。
 本体由铝合金制成，可满足特殊场合应用要求。
 真空反应迅速真空度高，真空流量大，性能稳定。



通用

产品选型：

BV 25 - -

① ② ③

① 规格：

代码	25	50
----	----	----

② 保压功能：

代码	无代码	A
规格	标准型（没有保压功能）	有保压功能

③ 消音器规格：

代码	无代码	LS
规格	标准消音器	加长高效消音器

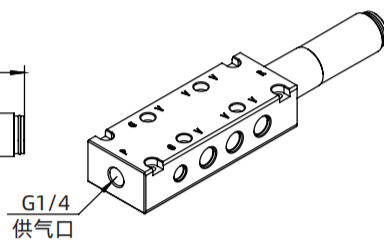
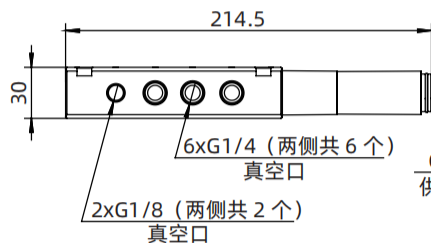
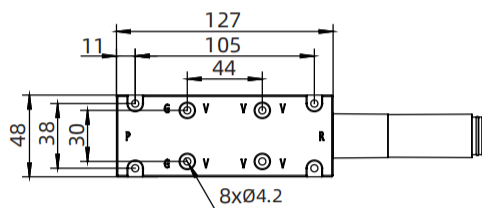
产品参数

代码	最佳供气压力 [bar]	最高真空度 [kPa]	最大真空流量 [L/min]	空气消耗量 [L/min]	推荐软管直径 [mm]	
					供气	真空
BV25	4-6	-92	380	120-160	Ø8	Ø12
BV50	4-6	-92	700	220-320	Ø8	Ø15

外型尺寸图

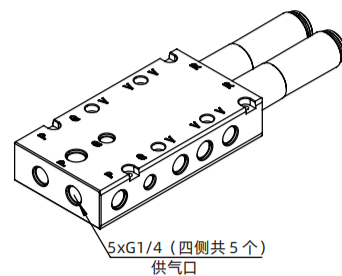
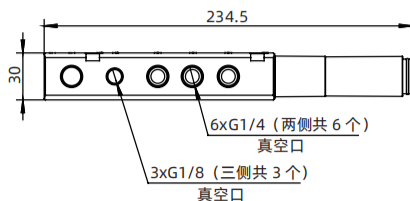
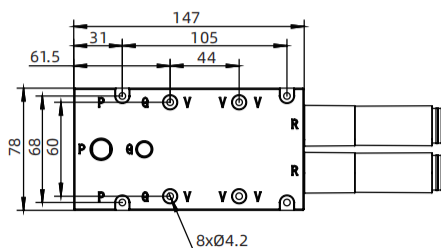
BV25 尺寸图

单位：mm



BV50 尺寸图

单位：mm



配件规格

代码	BV-LS	BV-01M	BV-02M
名称	加长高效消音器	堵头 G 1/8	堵头 G 1/4

多级真空发生器 -BVP

产品应用： 多个真空口，真空接口灵活便捷。
有多个安装孔位，可以自由组合选用。
真空反应迅速真空度高，真空流量大，性能稳定。



产品选型：

BVP **25** - **□** - **□**

① ② ③

① 规格：

代码	25
----	----

② 保压功能：

代码	无代码	A
规格	标准型（没有保压功能）	有保压功能

③ 消音器规格：

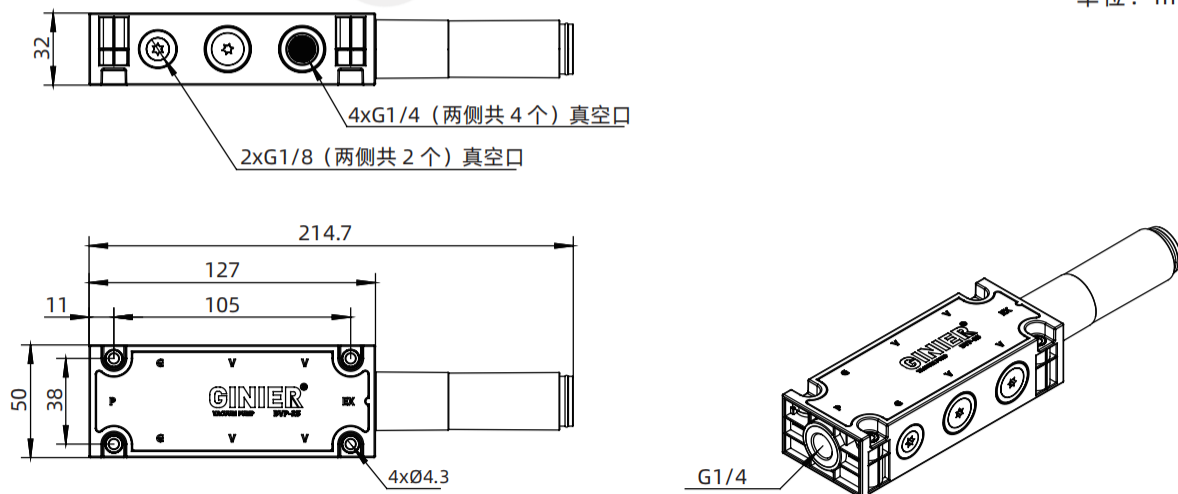
代码	无代码	LS
规格	标准消音器	加长高效消音器

产品参数

代码	最佳供气压力 [bar]	最高真空度 [kPa]	最大真空流量 [L/min]	空气消耗量 [L/min]	推荐软管直径 [mm]	
					供气	真空
BVP25	4-6	-92	380	120-160	Ø8	Ø12

外型尺寸图

单位：mm



配件规格

代码	BV-LS	BVP-01M	BVP-02M
名称	加长高效消音器	堵头 G 1/8	堵头 G 1/4