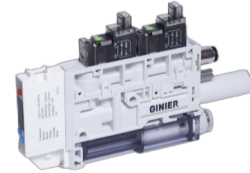


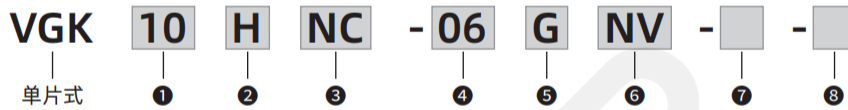
集成式真空发生器 -VGK

产品应用： 结构紧凑、体积小、安装便捷。
 高度集成，带有真空发生电磁阀、真空破坏电磁阀、真空过滤器、数字压力开关。
 节能型真空发生器可提高效率减少空气消耗。



3C行业 包装行业 注塑

产品选型：



① 喷嘴直径 (mm)：

代码	10	12	无
规格	1.0	1.2	真空泵型时选择

② 真空特性：

代码	代码描述
H	高真空
L	大流量型
P	真空泵型

③ 电磁阀规格 (DC24V)：

代码	代码描述
NC	真空电磁阀 NC+ 破坏电磁阀 NC
NO	真空电磁阀 NO+ 破坏电磁阀 NC
IMP	双稳态真空电磁阀 IMP+ 破坏电磁阀 NC

注：“IMP”电磁阀通过正反脉冲控制

④ 真空接口：

代码	06	08
规格	Ø6 快换接头	Ø8 快换接头

⑤ 排气类型：

代码	G	08
规格	高效消音器	Ø8 快换接头

注：“②真空特性”选择“P”时，只能选择“08”

⑥ 数字压力开关 (DC24V)：

代码	代码描述
无	不附压力开关
NV	2路 NPN + 1 ~ 5V 输出
PV	2路 PNP + 1 ~ 5V 输出
EN	节能 NPN 型 +1 路 NPN
EP	节能 PNP 型 +1 路 PNP

注：选择“EN/EP”时“⑦真空保压功能”必须选择“A”；
 “②真空特性”选择“P”时，不能选择“EN/EP”；
 “③电磁阀规格”选择“IMP”时不能选择“EN/EP”
 数字压力开关 NPN/PNP 可调

⑦ 真空保压功能：

代码	无	A
规格	无保压功能 (标准型)	有保压功能

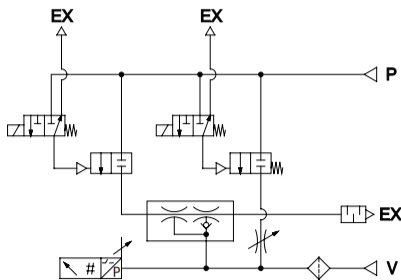
注：“②真空特性”选择“P”时，只能选择“无”；

⑧ 安装形式：

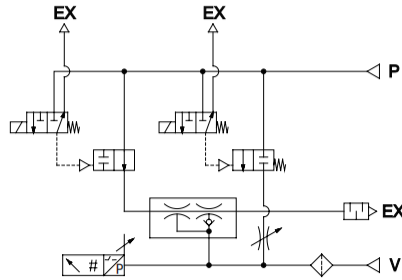
代码	无	J
规格	标准型 (导轨安装)	支架安装

订货范例：
 VGK10HNC-06GNV
 VGK12HNC-0808NV-J
 VGKPNC-0608NV

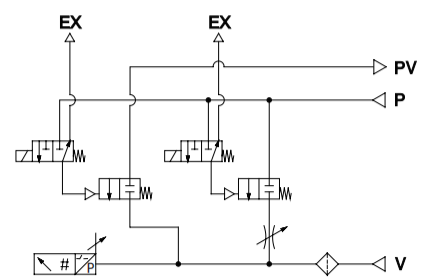
气路原理图



真空发生器电磁阀常闭型



真空发生器电磁阀常开型



真空泵系统型

集成式真空发生器 -VGK

性能参数

型号	描述	喷嘴直径 (mm)	标准供气压力 (MPa)	真空压力 (kPa)	真空流量 (L/min)	耗气流量 (L/min)	噪音 [dB(A)]
VGK10H	高真空型	1.0	0.35	-91	56	40	64
VGK12H		1.2	0.35	-91	72	58	69
VGK10L	大流量型	1.0	0.50	-70	73	50	78
VGK12L		1.2	0.50	-70	82	80	80
VGKP	真空泵型	-	-	-	40	-	-

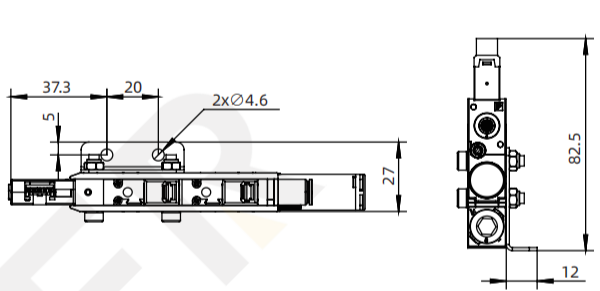
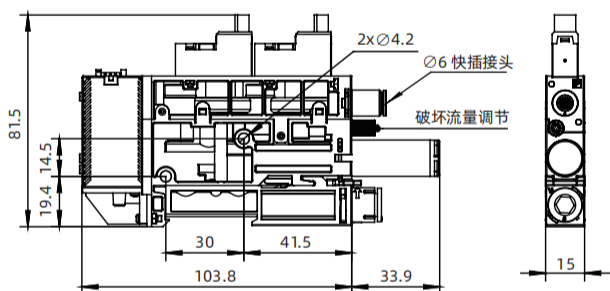
外形尺寸图

导轨安装

单位: mm

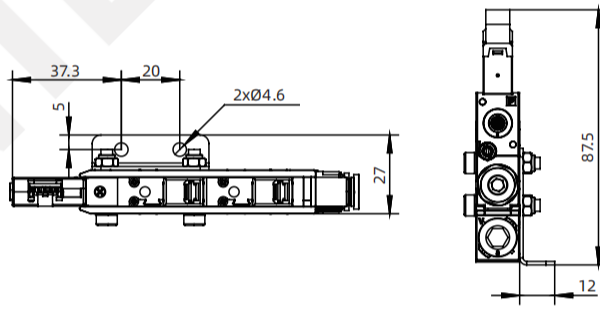
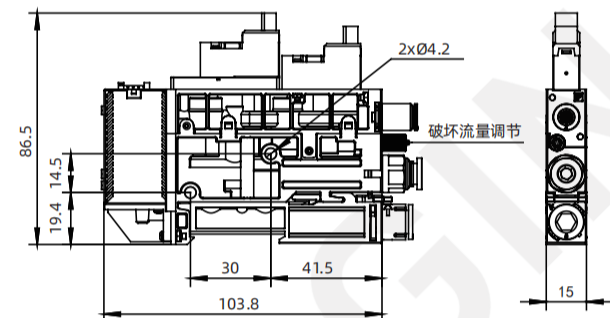
支架安装

单位: mm



真空泵型导轨安装

真空泵型支架安装



配件型号

真空阀①、破坏阀②

名称	对应型号
真空阀 NC、破坏阀 NC	GWF10-VGK-24-NC
真空阀 NO	GWF10-VGK-24-NO
真空阀 IMP	GWF10-VGK-24-IMP

数显压力开关③

名称	型号	外壳颜色	出气方式
2路 NPN/PNP+1 ~ 5V 输出	GKG11-2NP-1V	-W (白色)	- 无 (无支架)
NPN 节能型 +1 路 NPN/PNP	GKG12-1NP-EN		- L (带支架)
PNP 节能型 +1 路 NPN/PNP	GKG12-1NP-EP		

供气接头④、真空接头⑤、真空源接口⑧

名称	型号
Ø6 快插接头 (供气口)	GKC-008-10-06
Ø6 快插接头 (真空口)	GKC-012-13-06
Ø8 快插接头 (真空口)	GKC-012-15-08
Ø8 快插接头 (真空源接口)	GKC-012-14-08

过滤芯⑥、消音棉⑦

名称	型号
真空过滤芯	GLX-094-070-235-130
高效消音棉	GLX-120-058-310-15

配件图

