

管道型真空发生器 -GZU □ A

产品应用：管道型设计，不需要特别安装
配有快换接头，接管方便、配置范围大，降低安装成本，易维护
塑料材质，重量轻，体积小
采用无铜规格，适用范围广
真空反应迅速真空度高，真空流量大，性能稳定



通用

产品选型：

GZU **05** **L** A **01**

① ② ③

① 喷嘴直径： 单位：mm

代码	05	07
喷嘴直径	Ø0.5	Ø0.7

② 真空度：

代码	S	L
最高真空度	-90kPa	-48kPa

③ 通口连接口径：

代码	无	01
口径	Ø6 快换接头	Rc1/8 内螺纹
GZU05/07	●	●

产品参数

使用流体	使用压力范围	标准供气压力	流体及环境温度	适用管子外径
空气	0.1~0.6MPa	0.45MPa	-5~50°C	进气口 = 真空口 = Ø6

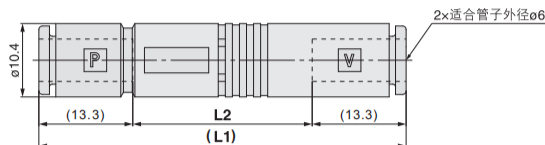
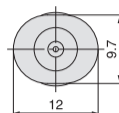
技术规格

型号	真空类型	喷嘴直径 mm	最高真空度 kPa	最大真空流量 l/min	空气消耗量 l/min	重量 g	
						快换连接	螺纹拧入连接
GZU05S	高真空型	0.5	-90	8	14.5	3.9	18.6
GZU07S		0.7	-90	13	26	4.3	19.1
GZU05L	大流量型	0.5	-48	9	13.2	3.9	18.6
GZU07L		0.7	-48	16	25.4	4.3	19.1

外形尺寸图

快换连接

代码	L1	L2
GZU05 □ A	52	25.4
GZU07 □ A	59	32.4



螺纹连接

代码	L1
GZU05 □ A01	67.2
GZU07 □ A01	74.2

