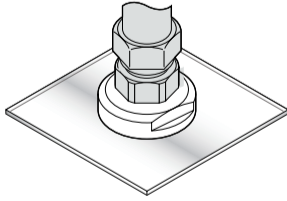


## ◎ 真空吸盘 - 无痕迹型 PQ

**产品应用：**采用了新型材料，设计了新型结构，使其几乎没有在工件上留下残余的吸附痕迹。



### 产品选型：

P 10 Q K

无痕迹型

吸盘材质

代码	盘径 mm
10	Ø10
20	Ø20
30	Ø30

代码	材质
K	PEEK
KE	防静电 PEEK
M	POM

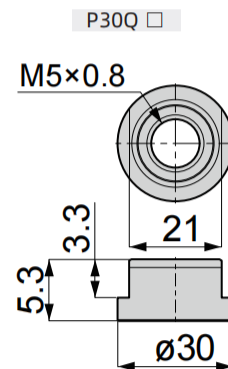
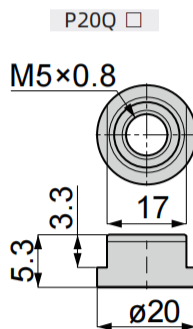
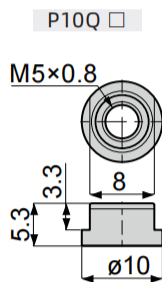
(详情参见下表①)

表① 吸盘材质

代码	材质	洛氏硬度 HRC	使用温度范围	颜色	表面电阻率
K	PEEK	105	-10~250°C	米黄色	-
KE	防静电 PEEK	105	-10~250°C	黑色	10 <sup>5</sup> ~10 <sup>9</sup> Ω·cm
M	POM	105	-10~250°C	白色	-

注：1、吸盘材质性能请参考前附；其它材质及硬度均可定做，详情欢迎咨询本公司；  
2、“●”：表示可选；“-”：表示无。

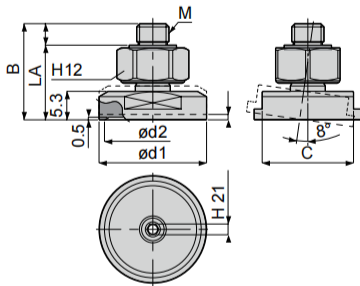
### 外型尺寸图：



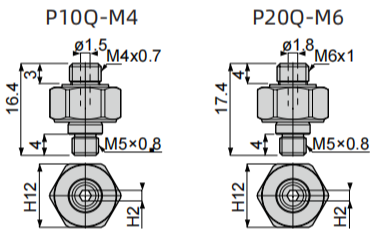
## ◎ 固定式组件 - 无痕迹型 PQ 外螺纹安装

外形尺寸图及产品选型：

外螺纹安装 (Ø10~Ø30)



🛒 订货范例：P30QK-M6  
P20QKE-M6



🛒 订货范例：P30QK (吸盘)  
P20Q-M6 (连接器)

吸盘组件的使用范围：

使用流体	空气
使用真空压力	0 ~ -100kPa
使用温度范围	0 ~ 60° C (不可冻结)

P 10 Q K - M4

① ② ③

② 材质

代码	K	KE	M
材质	PEEK	防静电 PEEK	POM

“●”：表示可选；“-”：表示无。其他材质请咨询我司。

型号					参数						
代码	① 盘径 d1	类型	② 吸盘材质	③ 连接螺纹	总高 B	M	d2	C	A	L	适配螺钉型号
P	10	Q	K KE M	M4	16.9	M4x0.7	8	8	3	14	P10Q-M4
	20			M6	17.9	M6x1	18	17	4	14	P20Q-M6
	30			M6	17.9	M6x1	28	27	4	14	P20Q-M6

※ 盘径 10mm 以下，连接件默认规格为 P10Q-M4；盘径 20mm 及以上规格，

连接件默认为 P20Q-M6。

※ 如有特殊需要请联系本公司。

### 配件型号

连接方式	连接规格	规格
外螺纹连接	M4x0.7	P10Q-M4
	M6x1	P20Q-M6

※ 配套支架组件请参照吉尼尔官网或联系我司销售人员