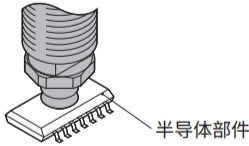


真空吸盘 - 标准小型 PRM

产品应用：小型化吸盘应用于半导体制造设备。



产品选型：

P 4 RM N - LH

吸盘直径 ●

代码	盘径 mm
0.7	Ø0.7
1	Ø1
1.5	Ø1.5
2	Ø2
3	Ø3
4	Ø4

迷你型

吸盘材质 ●

代码	材质
N	丁腈橡胶
S	硅橡胶
SE	防静电硅橡胶
NE	防静电丁腈橡胶
F	氟橡胶
U	聚氨酯橡胶

(详情参见下表①)

无痕迹吸附对策

无代码	未进行无痕迹处理
LH	无痕迹处理

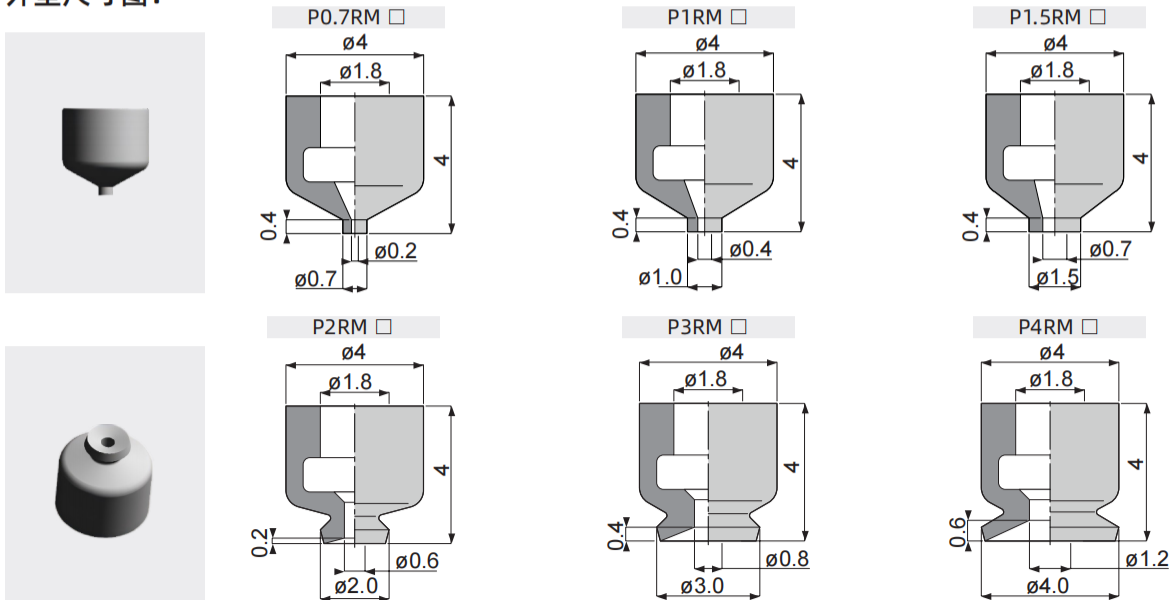
※ 无痕型号示例：P4RMN-LH 吸盘经过无痕迹处理丁腈橡胶材质
 非无痕型号示例：P4RMN 吸盘丁腈橡胶材质
 ※ 仅吸盘材质为 N,NE,F 可选 LH

表① 吸盘材质

代码	材质	硬度 ShoreA	使用温度范围	颜色	表面电阻率	LH 无痕迹吸附对策 (卤化处理)
N	丁腈橡胶	A55/S	-30~120°C	黑色	-	●
S	硅橡胶	A55/S	-50~220°C	白色	-	-
SE	防静电硅橡胶	A55/S	-50~180°C	黑色红点	10 ⁵ ~10 ⁹ Ω·cm	-
NE	防静电丁腈橡胶	A65/S	-30~120°C	黑色蓝点	10 ⁵ ~10 ⁹ Ω·cm	●
F	氟橡胶	A70/S	-15~230°C	灰色	-	●
U	聚氨酯橡胶	A55/S	-20~120°C	蓝色	-	-

※1、吸盘材质性能请参考前附；其它材质及硬度均可定做，详情欢迎咨询本司；
 2、“●”：表示可选；“-”：表示无。
 3、卤化处理后，材料硬度会提升 A5/S；记号为表面黄点，如：卤化处理后的丁腈橡胶，硬度为 A60/S，记号为黑色黄点。

外型尺寸图：



◎ 固定式组件 - 标准小型 PRM

外形尺寸图及产品选型:

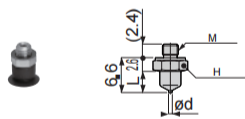
迷你型安装 (Ø0.7~Ø4)

PME ^① RM ^② N - LH ^③

② 材质

代码	N	S	SE	NE	F	U
材质	丁腈橡胶	硅橡胶	防静电硅橡胶	防静电丁腈橡胶	氟橡胶	聚氨酯橡胶
LH (卤化处理)	●	-	-	●	●	-

“●”：表示可选；“-”：表示无。其他材质请咨询我司。

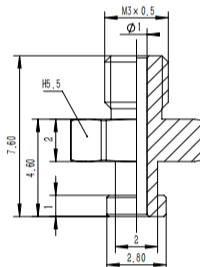


🛒 订货范例：
 PME2RMN
 PME2RMN-LH
 ※ 如需无痕迹吸附对策，请增加“LH”后缀。

型号				参数				
代码	① 盘径	类型	② 吸盘材质	总高 B	M	H	L	适配螺钉型号
PME	0.7	RM	N S SE NE F U	9	M3x0.5	5.5	4	PE-T4-B3
	1			9	M3x0.5	5.5	4	PE-T4-B3
	1.5			9	M3x0.5	5.5	4	PE-T4-B3
	2			9	M3x0.5	5.5	4	PE-T4-B3
	3			9	M3x0.5	5.5	4	PE-T4-B3
	4			9	M3x0.5	5.5	4	PE-T4-B3

※ 吸盘材质「N S SE」为畅销产品，货期短，性价比高。
 其它支架与硬度也可以定做，详情请咨询本司。
 ※ 单独支架规格参数及选型，请参照 P 系列支架选型规格。

PE-T4-B3



配件型号

连接方式	连接规格	规格
外螺纹连接	M3x0.5	PE-T4-B3

※ 配套支架组件请参照吉尼尔官网或联系我司销售人员