

真空吸盘 - 摆动式吸盘托架

选型说明

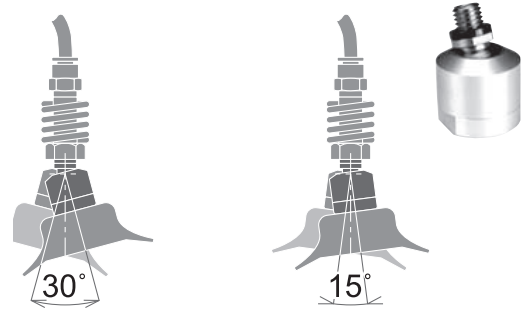


①规格描述

代码	M4	M5	M6	M10
连接规格	M4X0.7	M5X0.8	M6X1.0	M10X1.5
备注	连接规格上下一致			

②摆动角度

代码	30	15
说明	30°	15°

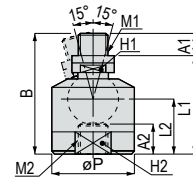


摆动设备安装在托架和吸盘之间，允许吸盘任意倾斜。

外形尺寸图

单位: mm

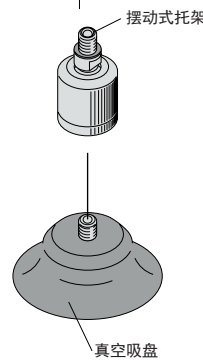
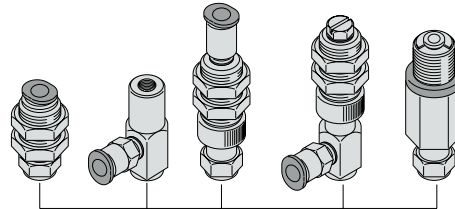
型号	参数									
	M1	M2	A1	A2	B	L1	L2	P	H1	H2
FHM4	M4X0.7	M4X0.7	3.4	7	23	19.6	11.1	15	4	-
FHM5	M6X1.0	M6X1.0	6	6.5	28.5	22.5	12.5	20	7	-
FHM6	M6X1.0	M6X1.0	6	6.5	28.5	22.5	12.5	20	7	-
FHM10	M10X1.5	M10X1.5	10	9.5	40.5	30.5	18.5	28	12	24



注: 安装螺纹两侧统一, 标准品摆动角度为 30°, 可定制摆动角度 15° 产品。

真空附件
FH

PA 固定式顶部真空端口托架
PB 固定式侧面真空端口托架
PC 弹簧式顶部真空端口托架
PD 弹簧式侧面真空端口托架
PF 弹簧式直接安装型托架



包装方式

1pcs/袋



订货范例

FH10