

VTM

产品特点

- 独特的专利设计，行业最新技术
- 较高真空度，适应于各种环境、各种行业应用
- 由高级塑料制成，可以在大部分有害气体中使用
- 泵体结构采用滑推组装，无须连接杆，安装简单。



型号表示方法



①规格

|        |        |
|--------|--------|
| VTM301 | VTM302 |
| VTM303 | VTM304 |
| VTM305 | VTM306 |

②供气口，真空口，排气口

| VTM301 VTM302 VTM303 VTM304 |         |        |        |
|-----------------------------|---------|--------|--------|
| 代码                          | 供气口     | 真空口    | 排气口    |
| D                           | G1/4    | G3/4   | G3/4   |
| B                           | NPSF1/4 | NPT3/4 | NPT3/4 |
| VTM305 VTM306               |         |        |        |
| D                           | G1/4    | G1     | G1     |
| B                           | NPSF1/4 | NPT1   | NPT1   |

③密封材料

|   |           |
|---|-----------|
| N | 丁腈橡胶 (标准) |
| V | 氟橡胶       |
| S | 硅胶        |

⑤控制装置

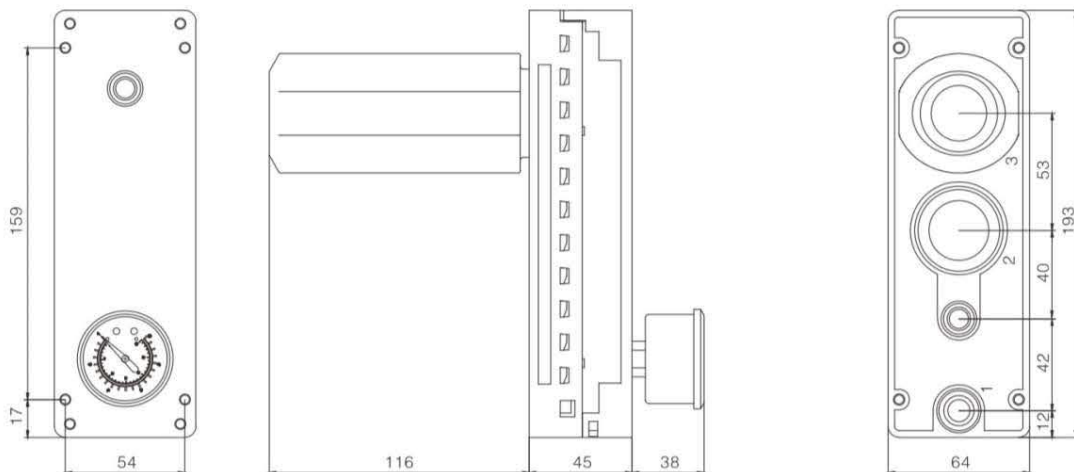
|    |    |
|----|----|
| EK | 节能 |
|----|----|

④止回阀

|   |   |
|---|---|
| 无 |   |
| A | 有 |

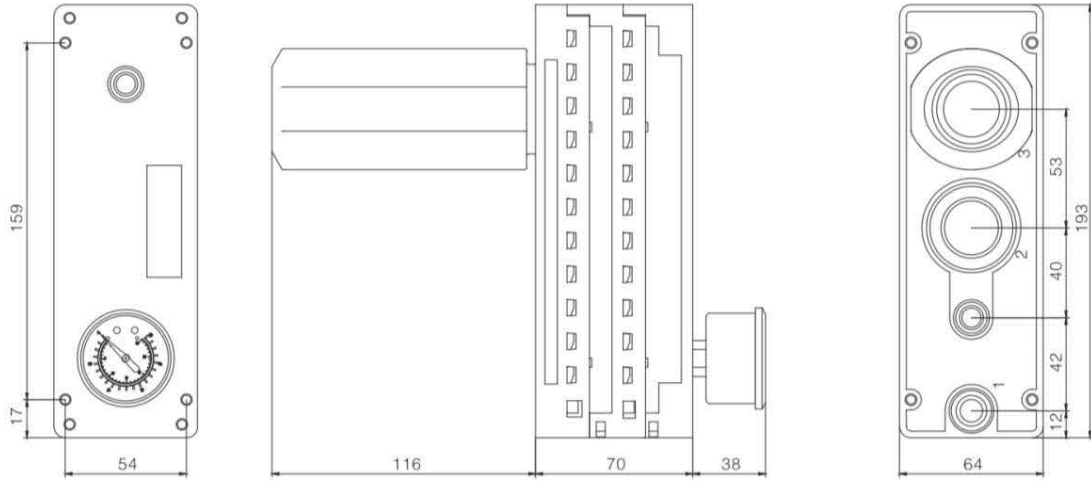
| 型号     | 最佳供气压力 bar | 最大真空度 -kPa | 最大真空流量 l/min | 空气消耗量 l/min | 最小软管内径 mm (2m 以内) |     |     |
|--------|------------|------------|--------------|-------------|-------------------|-----|-----|
|        |            |            |              |             | 供气                | 真空  | 排气  |
| VTM301 | 4-6        | 94         | 380          | 120-160     | Ø4                | Ø12 | Ø12 |
| VTM302 | 4-6        | 94         | 620          | 220-320     | Ø6                | Ø15 | Ø15 |
| VTM303 | 4-6        | 94         | 860          | 320-460     | Ø8                | Ø19 | Ø20 |
| VTM304 | 4-6        | 94         | 990          | 420-560     | Ø8                | Ø19 | Ø20 |
| VTM305 | 4-6        | 94         | 1380         | 560-805     | Ø10               | Ø25 | Ø32 |
| VTM306 | 4-6        | 94         | 1460         | 660-940     | Ø10               | Ø25 | Ø32 |

外形尺寸图

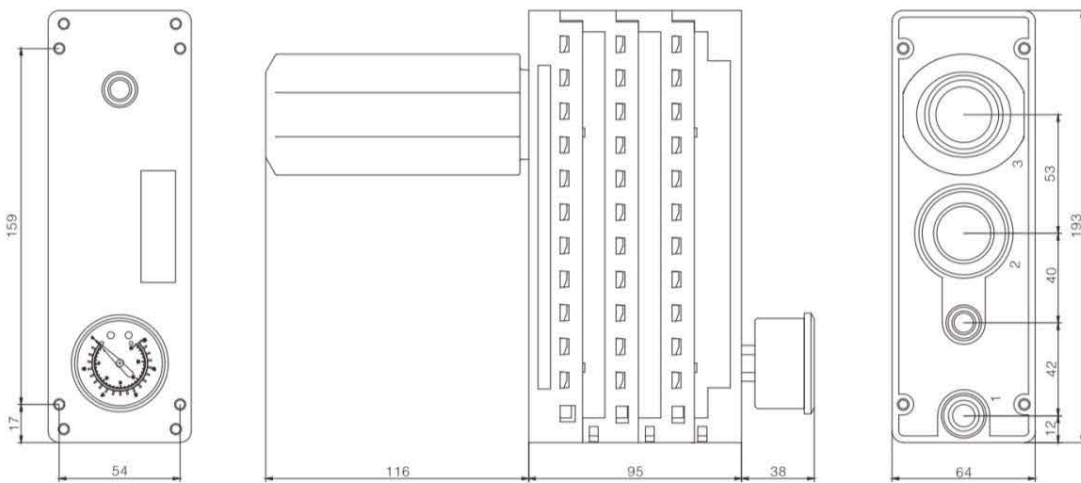


VTM301、VTM302

VTM



VTM303、VTM304



VTM305、VTM306

- 真空发生器
- GZU 型
- GZH 型
- GV 型
- VBM 型
- VBL 型
- VTM 型**
- VTL 型
- BV 型
- GZL 112 型
- GZL 212 型
- G-CT 型
- VGA 型

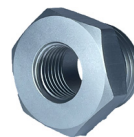
配件规格

真空转接头

| 代码   | G06-G02   | G06-G03   | G06-R04    |
|------|-----------|-----------|------------|
| 转接规格 | G3/4-G1/4 | G3/4-G3/8 | G3/4-Rc1/2 |

压力表

|  |         |  |  |
|--|---------|--|--|
|  | VTM-OMB |  |  |
|--|---------|--|--|



真空转接头



压力表